

**Projektbeispiel:  
STANDORTFINDUNG WINDKRAFTANLAGEN  
LSG NATURPARK BAYER. ODENWALD**

**Zielsetzung, Aufgabenstellung**

- Identifizierung möglicher natur- und landschaftsverträglicher **Ausbaupotenziale für Windenergie im Einklang mit dem Schutzzweck der LSG-Verordnung**
- **Grundlage für eine Änderung der LSG-Verordnung** (2-Zonen-Konzept; Ermöglichen von Windenergie unter Beibehaltung des LSG-Status)

**Schwerpunkte**

**Raumwiderstandsanalyse** auf der Grundlage fachlicher **Ausschlusskriterien aus den Bereichen**

- Naturschutz
- Landschaftsbild
- Erholung, Naturgenuss
- Raumordnung (konkurrierende Nutzungen etc.)

**Sichtbarkeitsanalysen potenzieller Windkraftanlagen** (räumliche Betroffenheit)

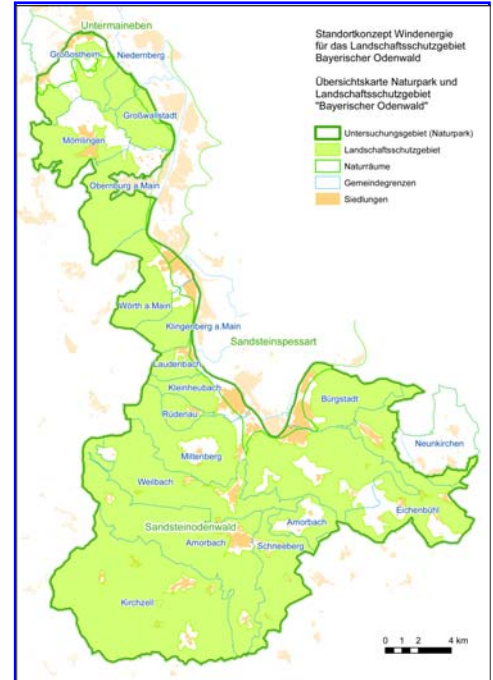
**3D-Visualisierungen potenzieller Windkraftanlagen** (Simulation ausgewählter Beispiele)



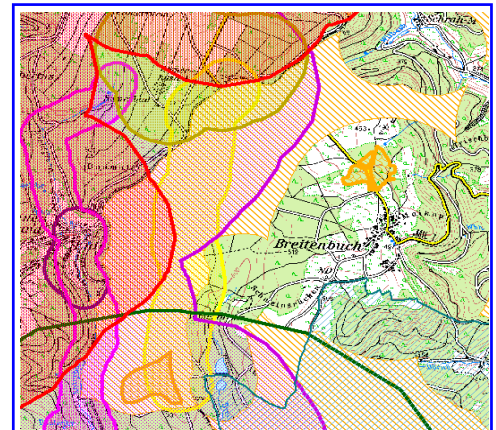
Typische Landschaftsausschnitte:  
Hochflächen, Täler mit markanten Hängen



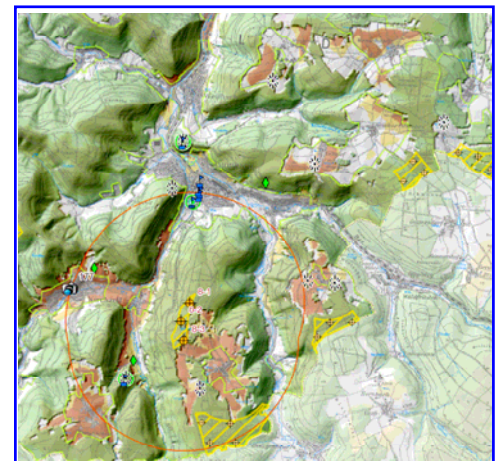
3D-Visualisierungen (Beispiele)



Naturpark Bayer. Odenwald, LSG



Anwendung von Ausschlusskriterien



Sichtbarkeitsanalyse (Ausschnitt)

**Bearbeitungszeitraum**

November 2014 bis April 2015

unter Mitwirkung von Büro Blum, Freising  
und ILI GIS-Services, Freising

**Auftraggeber**

Bezirk Unterfranken